

## Ausbau Bahnhof Domat/Ems

### Baubeginn Montag, 1. März 2021 und Nacharbeiten von Montag, 1. März bis Freitag, 5. März 2021

Chur, 25. Februar 2021

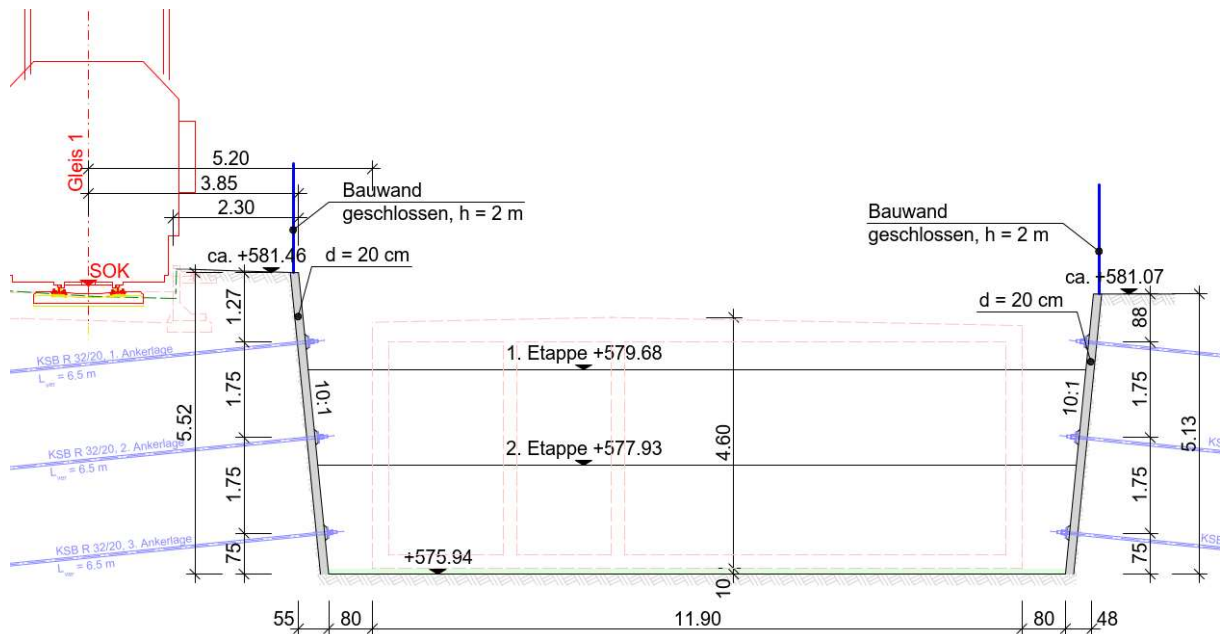
Allegra, sehr geehrte Damen und Herren

Wie im Informationsschreiben vom 18. und 19. Februar 2021 angekündigt, werden die Bauarbeiten zum Ausbau Bahnhof Domat/Ems am 1. März 2021 beginnen.

Bis im September 2021 werden dabei hauptsächlich Bauarbeiten für das neue, unterirdische Dienstgebäude der neuen Sicherungsanlage erstellt.

Die ersten Arbeiten hierfür betreffen den Rückbau der Veloständer und des Kiosks. Im Anschluss daran kann mit den Arbeiten für die Baugrube des neuen Gebäudes begonnen werden.

Auf Grund der beengten Verhältnisse und der Nähe zum Gleis, wird die Baugrube mit einer so genannten Nagelwand gesichert (s. Planausschnitt).



Dabei werden mittels Gunit (Spritzbeton) die Baugrubenwände gesichert und mit Bohrankern rückverhängt.

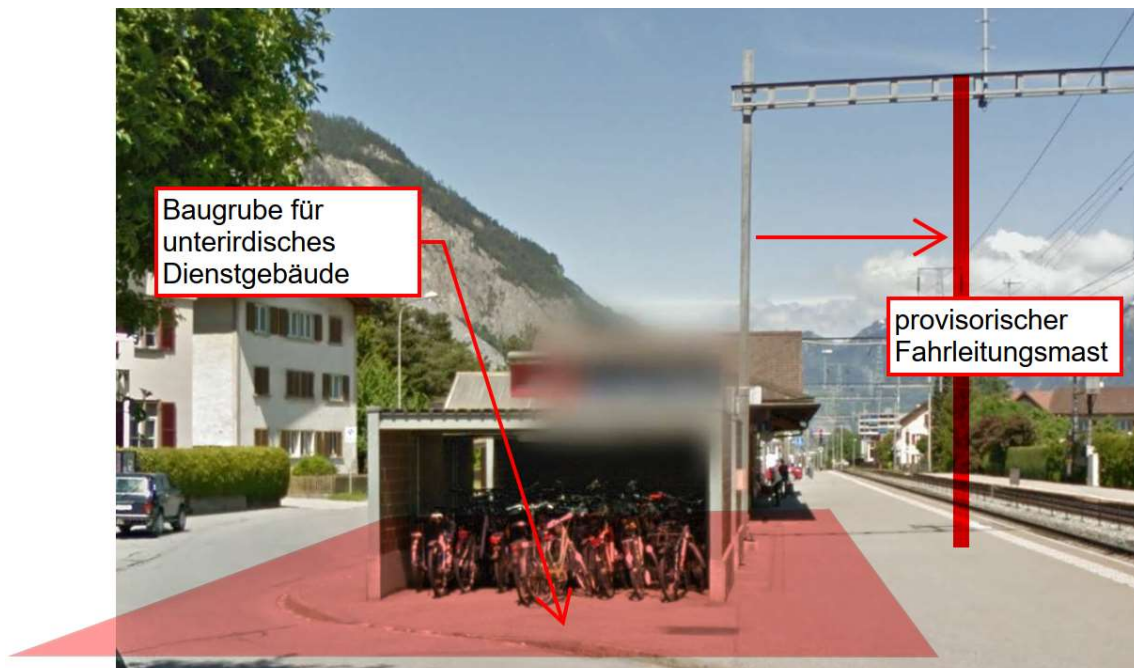
Diese Arbeiten finden ausschliesslich tagsüber statt. Der Auftrag des Gunit und das Einbringen der Vernagelung mittels Schlagbohrverfahren werden leider eine gewisse Lärm- und Staubentwicklung mit sich bringen.

Um Platz für den Aushub der Baugrube zu schaffen, müssen darüber hinaus Anpassungen an der Fahrleitung vorgenommen werden.

Der im Bild unten dargestellte Mast des bestehenden Fahrleitungsjochs muss daher provisorisch auf ein vorgängig erstelltes Fahrleitungsmastfundament versetzt werden.

Diese Arbeiten können auf Grund der hohen Zugsfrequenzen und der erforderlichen Personensicherheit im Perronbereich nur ausserhalb des Bahnbetriebs in Nachtarbeit stattfinden.

Die Durchführung der Fundamentarbeiten und das Versetzen des neuen Masts wird in den **Nächten von Montag, 1. März auf Freitag, den 5. März 2021** erfolgen.



Es wird versucht die Lärm- und Staubentwicklung während dieser Arbeiten möglichst gering zu halten.

Für Ihr Verständnis im Voraus besten Dank!

Bei Fragen stehen wir Ihnen jederzeit gerne zur Verfügung.

#### **Kontakt**

Projektleitung RhB, Herr Martin Arpagaus, Rhätische Bahn AG

Tel. 081 288 65 43

Bauleitung RhB, Herr Martin Meyer, Rhätische Bahn AG

Tel. 081 288 65 26

#### **Rhätische Bahn**

Infrastruktur, Projektleitung Umbau Bahnhof Domat/Ems



Martin Arpagaus  
Projektleiter



Martin Meyer  
Bauleiter