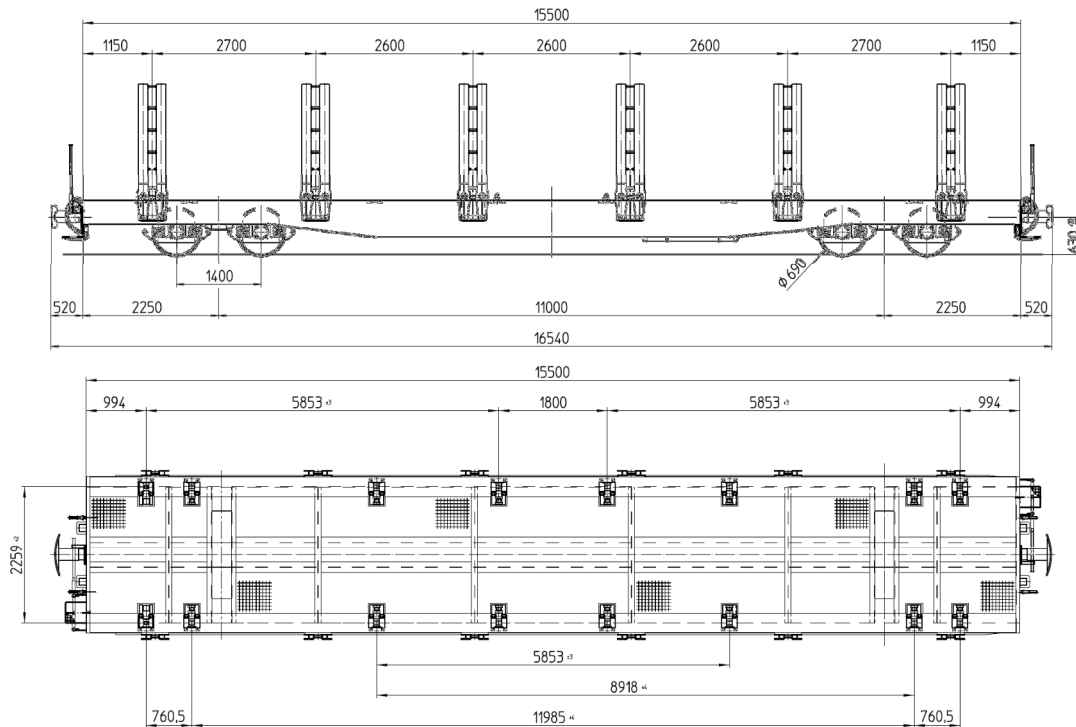


Flachwagen Typ „Sgp“ der Serie 7601 – 7610

Die offenen, vierachsigen Flachwagen der Rhätischen Bahn sind die Allrounder schlechthin.

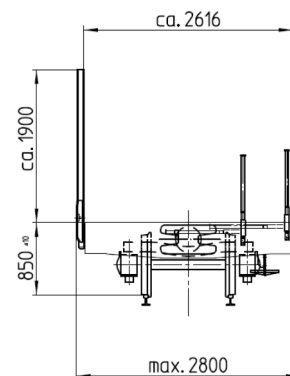
Die Flachwagen des Typs „Sgp“ der Serie 7601 – 7610 werden vorwiegend für den Transport von Rundholz eingesetzt.

Als Multifunktionswagen der neuesten Generation können sie jedoch auch für Containertransporte oder Transporte von Baumaterialien, Maschinen, Fahrzeuge, Stahl, Rohre und vielem mehr eingesetzt werden; die ganze Palette an Behältertransporten wie auch witterungsfesten oder unter Decken genügend geschützten Gütern.



Spezifikationen Flachwagen des Typs «Sp-w»

Typenbezeichnung	Sgp
Wagennummern	7601 – 7610
Inbetriebnahme	Jahr 2008
Eigengewicht	20,0 Tonnen
Länge über Puffer	16'540 mm
Ladegewicht	44 Tonnen
Ladelänge	15'500 mm
Ladebreite	2'616 mm
Ladefläche	37,5 m ²
Höhe ab Schienenoberkante	850 mm



Ausrüstung

- Containerzapfen
- fixe Seitenrungen
- fixe Gurte

© Stand Juli 2014 – Änderungen bleiben vorbehalten!