



GÜNSTIGER UNTERWEGS MIT DER ChipCard

Die ChipCard ist nicht nur praktisch, sondern auch günstig. Profitieren Sie mit der ChipCard von durchschnittlich 20% günstigeren Preisen gegenüber den herkömmlichen Papierfahrausweisen.

Preisbeispiele 1/2-Billett

Strecke	Papierbillett	ChipCard*	Sie sparen
Chur – Trimmis	CHF 2.60	CHF 1.80	30%
Chur – Rhäzüns	CHF 4.50	CHF 3.60	20%
Chur – Halbmil	CHF 2.20	CHF 1.50	31%
Domat/Ems – Landquart	CHF 5.20	CHF 4.20	19%

* exkl. Depot ChipCard CHF 10.–, Tarife gültig ab dem 14.12.14



VERKAUF UND BERATUNG

Regionales Infozentrum
Stadtbus Chur
Bahnhofplatz 3
7000 Chur
081 254 40 60
info@churbus.ch

www.transreno.ch

dr BUS vu CHUR
STADTBUS CHUR AG

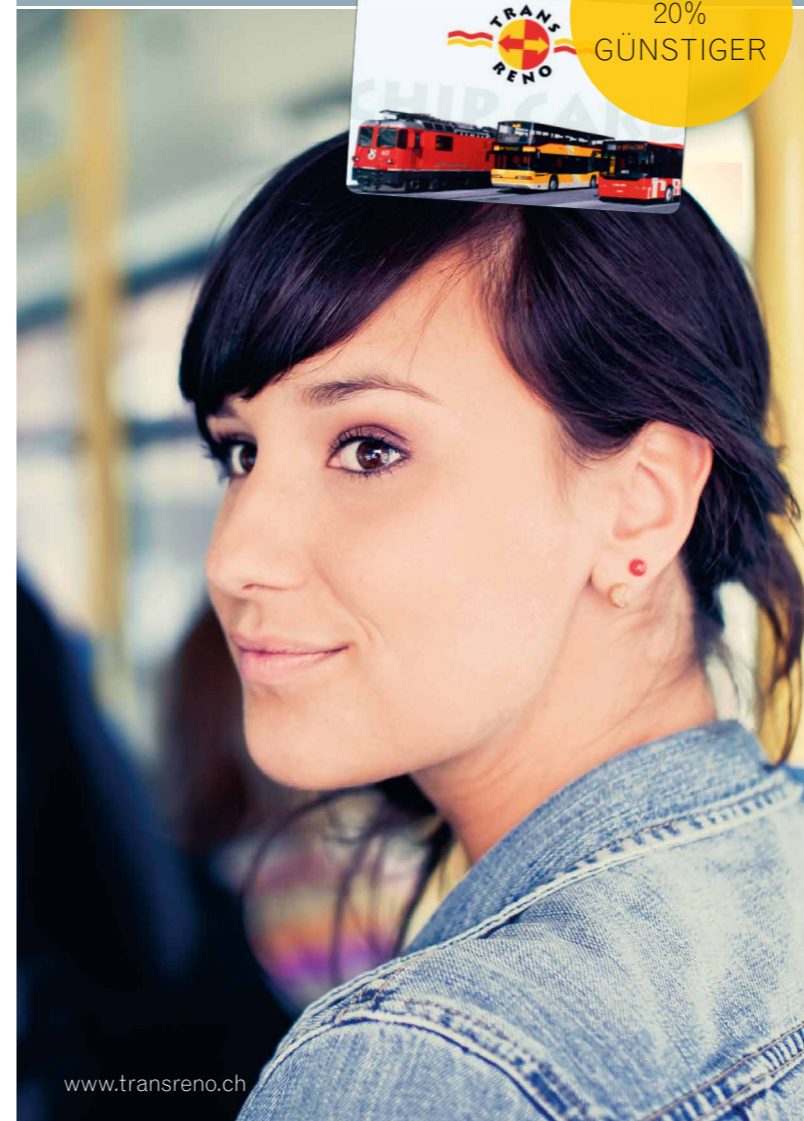


TRANSRENO ChipCard –

DAS GÜNSTIGE BILLETT FÜR BUS UND BAHN

Von Landquart bis Rhäzüns –
bequem unterwegs mit der Stadtbus Chur AG,
der Rhätischen Bahn und mit PostAuto!

durchschnittlich
20%
GÜNSTIGER



www.transreno.ch



TRANSRENO – VON LANDQUART BIS RHÄZÜNS

Der TransReno ist eine Tarifgemeinschaft von der Stadtbus Chur AG, der Rhätischen Bahn (RhB) sowie PostAuto und bietet auf den Strecken zwischen Landquart und Rhäzüns die gegenseitige Anerkennung der Bus- und Bahnbillette.

BEQUEM UNTERWEGS MIT DER PRAKTISCHEN ChipCard

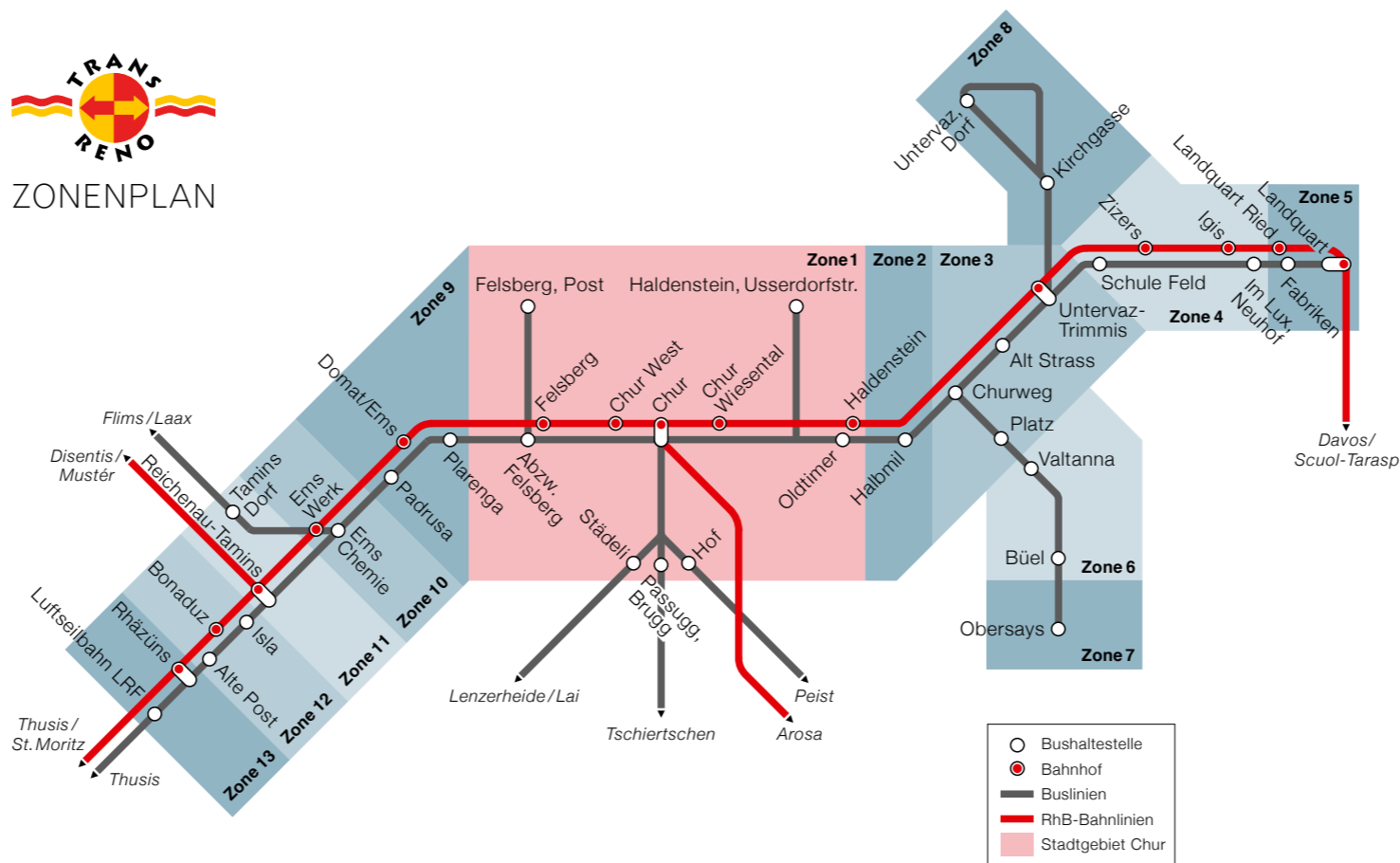
Mit der praktischen ChipCard sind Sie im TransReno ganz ohne umständliches Ticketlösen unterwegs. Die ChipCard erhalten Sie gegen ein Depot von CHF 10.–. Nach dem Prepaid-Prinzip können Sie die Karte mit einem Guthaben in Schritten von CHF 10.– aufladen. Entwertet wird sie dann mithilfe des Lesegeräts im Bus oder auf dem Perron.

durchschnittlich
20%
GÜNSTIGER





ZONENPLAN



WIE EIN BILLET LÖSEN?

Ihre Fahrt buchen Sie am Entwertungsgerät im Bus oder auf dem Perron der RhB ab. Im Postauto nehmen Sie die Entwertung der ChipCard direkt beim Fahrpersonal vor. Bitte weisen Sie zu Beginn auf die Bezahlung mit der ChipCard hin.

1. Wählen Sie am Entwerter Ihren Zielort
2. Bestimmen Sie die Klasse und Gültigkeit des Billetts sowie Anzahl der gewünschten Buchungen
 - 1/1 für Erwachsene
 - 1/2 für Halbtax-Besitzer und Kinder 6 bis 16 Jahre



3. Halten Sie die ChipCard an den Leser und prüfen Sie die Kontrollanzeige



FREIE FAHRT IN DER ZONE

Die praktische ChipCard ermöglicht Ihnen nicht nur die Fahrt von A nach B, sondern auch weitere Fahrten mit sämtlichen Transportunternehmen innerhalb der Zielzone während der Gültigkeit Ihres Billetts.

Sie lösen also zum Beispiel Ihr Billett Landquart – Chur West am Entwerter auf dem Perron der RhB oder beim Fahrpersonal im Postauto. In Chur angekommen, haben Sie die Möglichkeit, innerhalb der Gültigkeitsdauer Ihres Billetts weitere Fahrten in der Stadtzone 1 vorzunehmen.

Gültigkeitsdauer Einzelbillette ChipCard

Zone	Gültigkeit
Zone 1, Stadtgebiet Chur	1/2 Stunde
Übrige Zonen	1 – 2 Stunden, siehe Gültigkeitsdauer Billett

Hinweise

Die TransReno ChipCard ist auf der SBB-Strecke Landquart–Chur nicht gültig.

Inhaber von Papierbilletten finden weitere Informationen unter www.transreno.ch

WO IST DIE ChipCard ERHÄLTlich?

Die praktische ChipCard ist für ein Depot von CHF 10.– im Regionalen Infozentrum der Stadtbus Chur AG (Bahnhofunterführung Chur) erhältlich.

WO KANN SIE AUFGELADEN WERDEN?

Die ChipCard kann in Schritten von CHF 10.– mit einem Guthaben Ihrer Wahl geladen werden. Das Depot für die Karte beträgt CHF 10.–.

Ihre Karte können Sie hier aufladen:

- Im Regionalen Infozentrum der Stadtbus Chur AG (Bahnhofunterführung Chur)
- In den Fahrzeugen des «Bus vu Chur»
- Im Postauto
- An den Billettautomaten der RhB

durchschnittlich
20%
GÜNSTIGER



Abos & Favoriten-Strecken

Übrigens, regelmässig gefahrene Strecken im TransReno-Gebiet, so genannte Favoriten-Strecken und Abos für das Stadtgebiet Chur können ebenfalls auf der ChipCard hinterlegt werden. Mehr dazu erfahren Sie im Regionalen Infozentrum der Stadtbus Chur AG in der Bahnhofunterführung in Chur.